

Contenido

Misión

- Realizar las actividades necesarias para el correcto funcionamiento del Centro de Apoyo Logístico.

Funciones principales

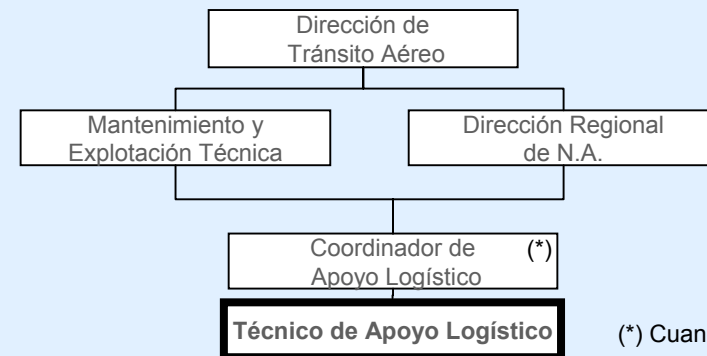
- Realiza las siguientes actividades de gestión de repuestos:
 - Adquisición
 - Recepción
 - Codificación
 - Almacenaje
 - Distribución
 - Instrumentación
 - Gestión de la reparación.
- Colabora en la instrucción práctica tanto de los reciclajes como de las nuevas incorporaciones.
- Controla a las asistencias técnicas subcontratadas, asegurando el cumplimiento de la normativa de seguridad y de prevención de riesgos en su área de actividad.
- Se mantiene actualizado en los procedimientos y normativa que afectan a su trabajo, participando y proponiendo mejoras en su ámbito de actuación.

Medios

- Sistemas de comunicaciones e información, equipos, bases de datos y otros recursos propios de su área de actividad.

Contexto

Ubicación organizativa



(*) Cuando aplique.

Interrelaciones

- Otras unidades organizativas y dependencias de Aena.
- Proveedores.
- Asistencias técnicas.

Productos y Servicios

- Pendiente de determinar

Indicadores de desempeño

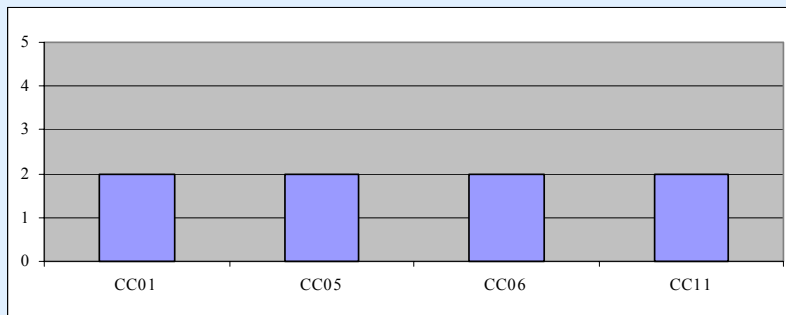
- Pendiente de determinar



Requisitos

Competencias conductuales

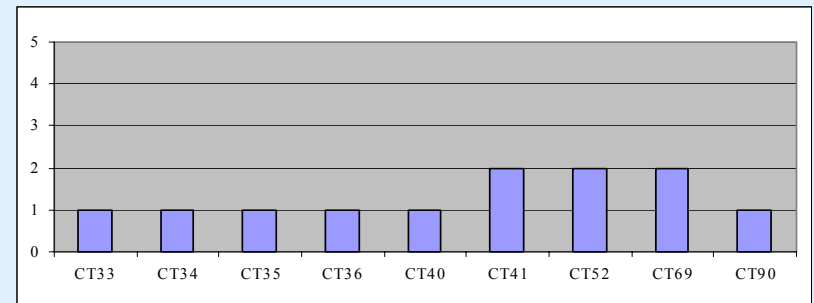
		Nivel (1-5)
CC01	Capacidad de análisis	2
CC05	Sentido de efectividad	2
CC06	Toma de decisiones	2
CC11	Sensibilidad hacia el cliente	2



Competencias

Competencias técnicas

		Nivel (1-5)
CT33	Sistemas de comunicaciones aeronáuticas	1
CT34	Sistemas de navegación aérea	1
CT35	Sistemas de vigilancia ATC	1
CT36	Automatización ATM	1
CT40	Gestión de mantenimiento	1
CT41	Mantenimiento del sistema de N.A.	2
CT52	Ofimática	2
CT69	Gestión de compras y logística	2
CT90	Idiomas	1



Otros requisitos

